



ABC CONTENEUR

Création Bâtiment

L'avenir de demain se construit avec vous

20 rue de la sauge 68700 Cernay

www.creationbatiment.fr

www.abc-conteneur.fr



Une maison conteneur est une structure d'habitation construite en utilisant des conteneurs maritimes recyclés. Ces conteneurs sont souvent utilisés pour le transport de marchandises à travers le monde. Cependant, en raison de leur robustesse, de leur disponibilité relativement abordable et de leur modularité, ils sont devenus populaires comme matériaux de construction pour les habitations.

Coût abordable : Les conteneurs maritimes recyclés sont souvent moins chers que les matériaux de construction traditionnels.

Durabilité : Les conteneurs sont conçus pour résister à des conditions extrêmes en mer, ce qui les rend très durables pour une utilisation comme structure d'habitation.

Construction rapide : Étant préfabriqués, les conteneurs peuvent être rapidement assemblés sur le site de construction, réduisant ainsi les délais de construction.

Modularité : Les conteneurs sont des modules standardisés, ce qui facilite leur empilement et leur arrangement pour créer des espaces uniques et personnalisés.

Conception écologique : En recyclant les conteneurs maritimes, cela contribue à réduire les déchets et la demande de nouveaux matériaux de construction.

En Maîtrisant le contrôle direct du processus de Fabricant sur notre site de production, nous réduisons ainsi l'emprunte carbone .

En résumé, les maisons conteneur offrent une alternative intéressante et écologique à la construction traditionnelle, mais elles nécessitent une planification soignée pour garantir qu'elles répondent aux besoins et aux exigences spécifiques du projet.





On peut tout faire avec les conteneurs,



Conteneur de Stockage



*Solide
Sécurisé
Étanche à l'eau et à l'air*

6 Pieds

Poids à vide : 450 kg

Plancher: bois ou acier

Structure: acier - tôle ondulée

Longueur : 1.80 m

Largeur : 1.86 m

Hauteur : 1.73 m

Volume : 5.79 m³

Surface : 3.34 m²

8 Pieds

Poids à vide : 630 kg

Plancher: bois ou acier

Structure: acier - tôle ondulée

Longueur : 2.27 m

Largeur : 2.10 m

Hauteur : 2.05 m

Volume : 9.82 m³

Surface : 4.76 m²



10 Pieds

Poids à vide : 825 kg

Plancher: bois ou acier

Structure: acier - tôle ondulée

Longueur : 2.83 m

Largeur : 2.34 m

Hauteur : 2.37 m

Volume : 15.76 m³

Surface : 6.62 m²

Conteneur DRY

Nos conteneurs ont un plancher marine 28 mm et une structure en acier corten

DRY 10 PIEDS

Poids à vide : 1300 kg

Longueur : 2.83 m

Largeur : 2.35 m

Hauteur : 2.39 m

Volume : 15.89 m³

Surface : 6.65 m²

DRY 20 PIEDS

Poids à vide : 2200 kg

Longueur : 5.90 m

Largeur : 2.35 m

Hauteur : 2.39 m

Volume : 33.14 m³

Surface : 13.86 m²



DRY 40 PIEDS

Poids à vide : 3700 kg

Longueur : 12.03 m

Largeur : 2.35 m

Hauteur : 2.39 m

Volume : 67.57 m³

Surface : 28.27 m²



Conteneur HIGH CUBE



HC 10 PIEDS

Poids à vide : 1400 kg

Longueur : 2.83 m

Largeur : 2.35 m

Hauteur : 2.69 m

Volume : 17.89 m³

Surface : 6.65 m²

HC 20 PIEDS

Poids à vide : 2300 kg

Longueur : 5.90 m

Largeur : 2.35 m

Hauteur : 2.69 m

Volume : 37,30 m³

Surface : 13.86 m²

HC 40 PIEDS

Poids à vide : 4350 kg

Longueur : 12.03 m

Largeur : 2.35 m

Hauteur : 2.69 m

Volume : 76,04 m³

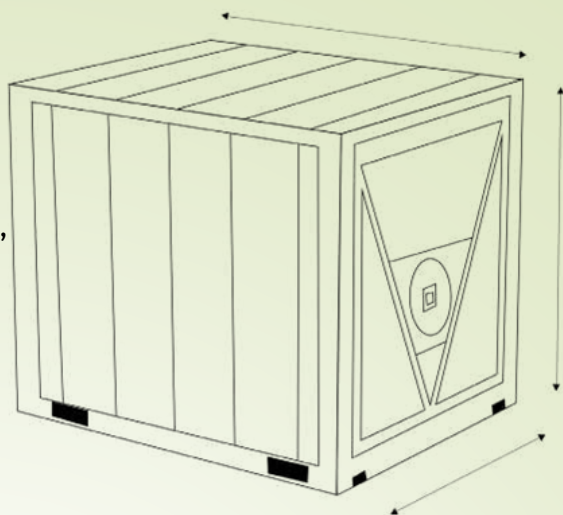
Surface : 28.27 m²



Nos conteneurs ont tous un plancher marine 28 mm et une structure en acier corten

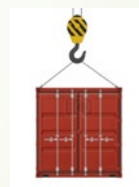
REEFER 10 PIEDS

Poids maximum : 15000 kg
Plancher RAIL ALU en T. Acier corten,
aluminium, inox
Longueur : 2.39 m
Largeur : 2.29 m
Hauteur : 2.39 m
Volume : 13.08 m³ Surface : 5.47 m²



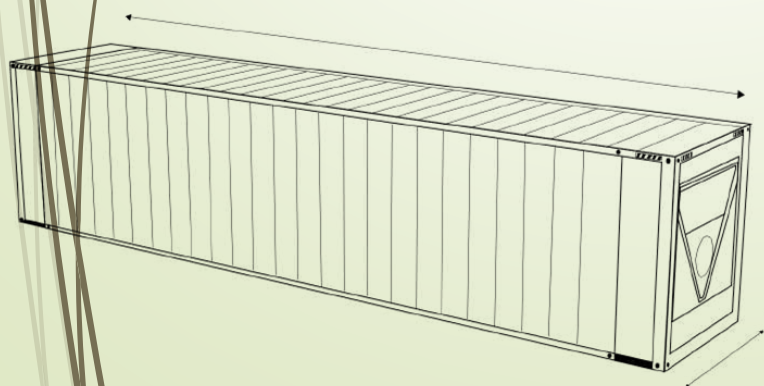
REEFER 20 PIEDS

Poids maximum : 30480 kg
Plancher RAIL ALU en T. Acier corten,
aluminium, inox
Longueur : 5,45 m
Largeur : 2.29 m
Hauteur : 2.27 m
Volume : 28,60 m³ Surface : 12,51 m²



REEFER HC 40 PIEDS

Poids maximum : 34000 kg
Plancher RAIL ALU en T. Acier corten,
aluminium, inox
Longueur : 11,59 m
Largeur : 2.29 m
Hauteur : 2.57 m
Volume : 68,26 m³ Surface : 26,50 m²



REEFER HC 45 PIEDS

Poids maximum : 34000 kg
Plancher RAIL ALU en T. Acier corten,
aluminium, inox
Longueur : 13,32 m
Largeur : 2,44 m
Hauteur : 2.57 m
Volume : 83,52 m³ Surface : 32,50 m²

Conteneur SPECIAUX

Les REEFERS



C
o
n
t
e
n
e
u
r



OS 20 PIEDS

Longueur : 5.90 m
Largeur : 2.35 m
Hauteur : 2.39 m

Volume : 33,14 m³
Surface : 13.86 m²

OS 40 PIEDS

Longueur : 12.03 m
Largeur : 2.35 m
Hauteur : 2.69 m

Volume : 76,04 m³
Surface : 28.27 m²

S
P
E
C
I
A
U
X



LES OPEN SIDE





C
o
n
t
e
n
e
u
r

S
P
E
C
I
A
U
X

Longueur : 5.90 m
Largeur : 2.35 m

OT 20 PIEDS

Surface : 13.86 m²



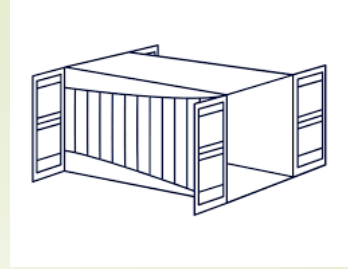
LES OPEN TOP

Surface : 28.27 m²

OT 40 PIEDS

Longueur : 12.03 m
Largeur : 2.35 m





DD 20 PIEDS

Volume : 33,14 m³

Surface : 13.86 m²

Longueur : 5.90 m

Largeur : 2.35 m

Hauteur : 2.39 m



DD 40 PIEDS

Longueur : 12.03 m

Largeur : 2.35 m

Hauteur : 2.39 m

Volume : 67,56 m³

Surface : 28.27 m²

C
o
n
t
e
n
e
u
r

S
P
E
C
I
A
U
X

LES DOUBLES DOORS





FLAT RACK 20 PIEDS

Longueur : 5.75m

Largeur : 2.35 m



FLAT RACK 40 PIEDS

Longueur : 11,88 m

Largeur : 2.08 m



Conteneur SPECIAUX



Vous choisissez la couleur ! on le peint pour vous

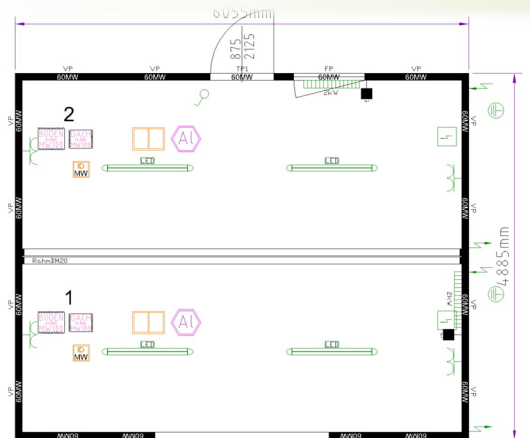
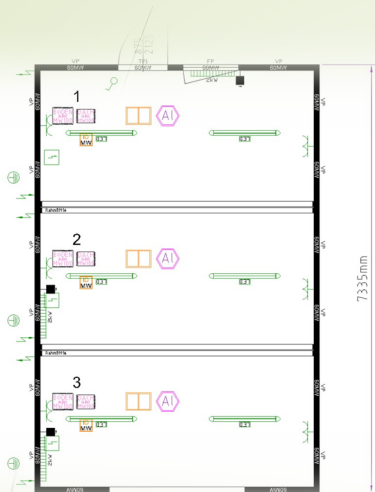
Branding

En ce qui concerne l'aspect visuel, vous avez le choix. Nous pouvons coller des autocollants sur votre conteneur de stockage pour qu'il s'identifie à votre société.

Utilisez cette possibilité pour réaliser votre charte graphique.

**MARQUAGE PERSONNALISÉ POUR VOTRE
CONTENEUR DE STOCKAGE réalisé par notre
partenaire**

Besoin d'un garage, un abri, un atelier ou d'une pièce en plus on a pensé à tout



Module sanitaire

Lorsque vous utilisez des modules sanitaires, l'hygiène et la propreté sont primordiales. Nos modules WC et sanitaires offrent un aménagement confortable avec de l'eau courante

et sans produits chimiques. Ainsi nos modules sont appropriés pour une utilisation à long terme.

Installé rapidement et utilisable

immédiatement Isolations de haute qualité

En option avec habillage intérieur en tôle

Différentes versions possibles : p. ex. WC

femmes,

WC hommes, WC femmes/hommes, module

douche, module sanitaire, accès PMR, etc



Réservoir d'eaux usées 20'

pour 1 module sanitaire 20' ou 1 module sanitaire 10'

Données de base

Type : 20'

Longueur : 6.055 mm

Longueur hors-tout : 6.250 mm

Largeur : 2.435 mm

Hauteur : 690 mm

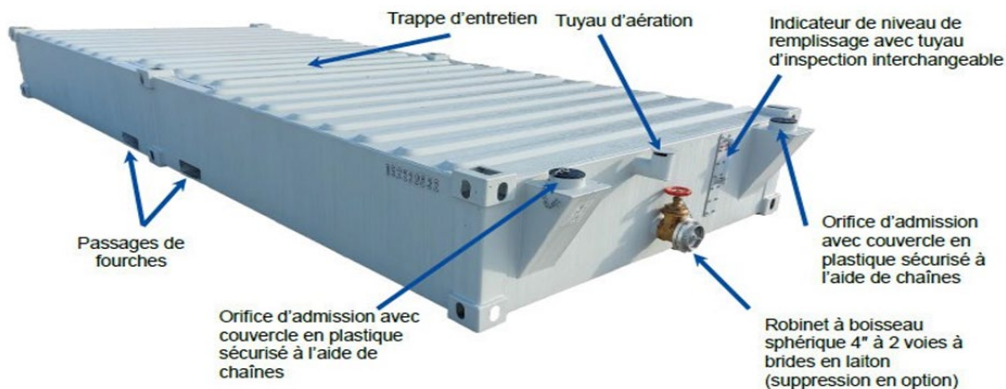
Poids à vide : 1.100 kg

Contenance : jusqu'à 7 m³

Écartement des passages de fourches : 950 mm

Dimensions intérieures des passages de fourches : 290 mm x 90 mm (l x h)

Diamètre intérieur de l'orifice d'admission : 123 mm



Produit supplémentaire en option

- Escalier, à 4 marches, avec garde-corps des deux côtés, galvanisé
- Hauteur de l'escalier, sans garde-corps : 700 mm
- Largeur des marches : 1.000 mm



Équipement intérieur

Pratique - attrayant - confortable : votre solution d'espace doit répondre à différents critères. Grâce à nos nombreuses options, vous pouvez les concevoir sur-mesure pour votre propre besoin.

ÉQUIPEMENT INTÉRIEUR DE HAUTE QUALITÉ SELON VOTRE BESOIN :

Décor intérieur blanc ou chêne clair Plancher en contreplaqué ou bois-ciment

Différents revêtements de sol (pose en continu sur demande)

Lumière avec diffuseur, également en variante LED économe en énergie

Équipement confort, p. ex. climatisation et kitchenette intégrée

Mais pas que !

BARREAUDAGES Fenêtres et porte, peinture et autocollant

Avant toi et corniche



ensemble modulaire

SYSTÈME DE MODULE FLEXIBLE



Une construction flexible, les modules deviennent des solutions d'espace complexes. La répartition et l'équipement des pièces sont adaptés à vos besoins.

Extensible et adaptable à tout moment avec un simple montage et démontage

Cadre massif en acier et profil en tôle d'acier galvanisée Superposable sur 3 niveaux en tenant compte des charges

de circulation, de la neige, etc. - selon la description technique

Isolation thermique optimale pour un grand confort



Nos bungalows, leurs options et équipements

Dimensions	BM/SA 10'	BM/SA 16'	BM/SA 20' 20' XL	BM/SA 24'	BM/SA 30'	BM/SA-Box 5'	BM/SA-Box 8'
Longueur mm (extérieur)	2.989	4.885	6.055	7.335	9.120	1.200	2.400
Largeur mm (extérieur)	2.435	2.435	2.435 2.989	2.435	2.435	1.400	1.400
Hauteur ¹ mm (extérieur)	2.800	2.800	2.800	2.800	2.800	2.540	2.540
Hauteur du colis ^{2,4} mm (extérieur)	648	648	648 –	648	648	–	–
Longueur mm (intérieur)	2.795	4.690	5.860	7.140	8.925	1.055	2.255
Largeur mm (intérieur)	2.240	2.240	2.240 2.795	2.240	2.240	1.255	1.255
Hauteur ¹ mm (intérieur)	2.540	2.540	2.540 2.500	2.540	2.540	2.200	2.200
Taille des pièces en ² m ² (arrondi)	6,3	10,5	13,1 16,4	16,0	20,0	1,3	2,8
Poids ² kg	à partir de 1.290	à partir de 1.690	à partir de 1.930 2.650	à partir de 2.250	à partir de 2.710	350	570
Poids du colis ³ kg	à partir de 1.350	à partir de 1.750	à partir de 1.990 –	à partir de 2.310	à partir de 2.770	–	–
Equipements optionnels							
Variantes d'équipement intérieur, p. ex.							
Décor intérieur (blanc / chêne clair)							
Plancher en contreplaqué / bois-ciment							
Divers revêtements de sol							
Différents types d'éclairage							
Climatiseur						–	
Kitchenette						–	–
Equipement sanitaire							
Vitrage entier			–			–	–
Options de réduction d'énergie							
Barreaudages fenêtre et porte						–	–
Peinture et autocollants							
Avant-toit et corniche			–			–	–
Eau chaude							
Module sanitaire handicapé						–	–
Conteneur sanitaire événementiel	–	–	–		–		
Variantes d'isolation							
Version coupe-feu			–			–	–
Types de modules supplémentaires							
Module avec escalier extérieur	–			–	–	–	–
Module avec escalier intérieur	–	–	–			–	–
Module terrasse	–	–	–	–	–	–	–
Module de jonction	–		–		–	–	–

Légende :

Disponible Occasionnellement disponible

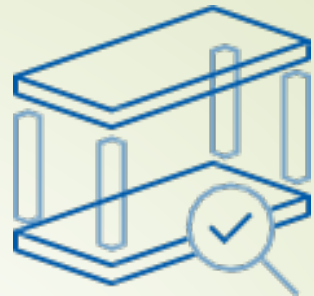
¹Également disponible avec une hauteur extérieure de 2.591 mm / hauteur intérieure de pièce 2.340 mm et hauteur extérieure 2.960 mm / hauteur intérieure de pièce 2.700 mm, sauf box bureau et sanitaire ainsi que les modules BM/SA XL. ²Bungalow bureau en version standard. ³Selon équipement. ⁴Livraison en Transpack Container® (colisé) pas disponible pour toutes les variantes d'équipement.

Livraison et montage



Ou sous forme de Transpack®
peu encombrant

Livraison montée



Selon l'exigence du client et la localité, nous livrons nos modules d'espaces flexibles prémontés ou sous forme de Transpack pour un montage final sur place.

Optimisation des frais de transport Réduction de CO₂ lors de la livraison.

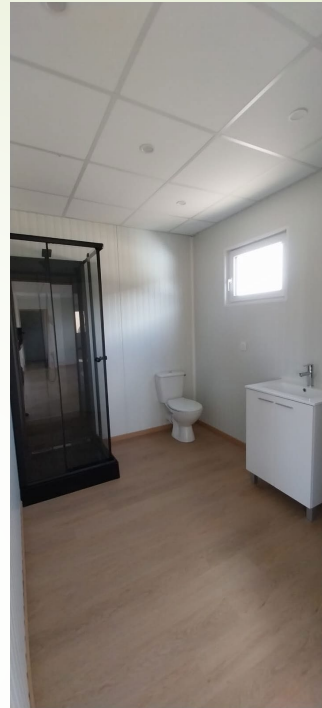
Livraison rapide et montage simple



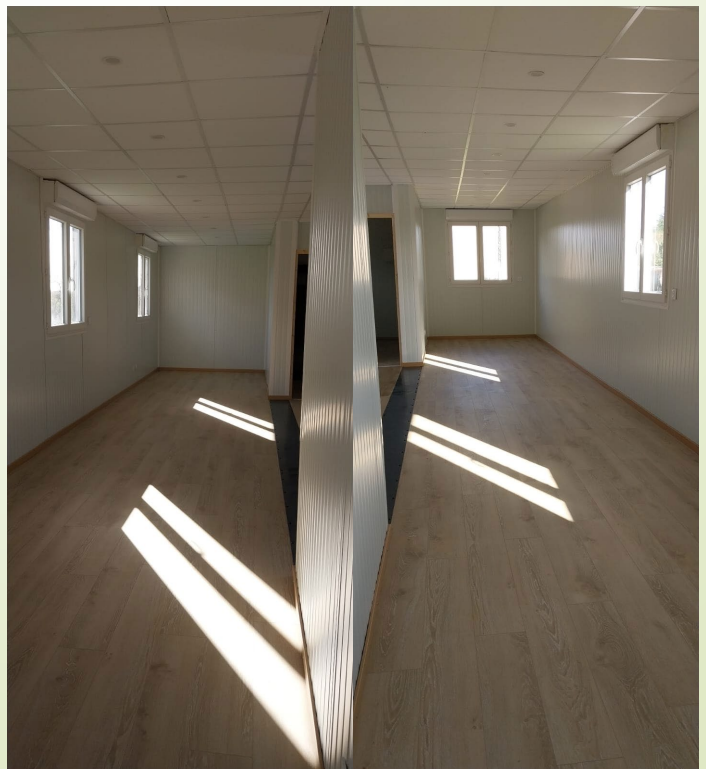


Une Envie, un désir, tout est réalisable...





Une maison,
Un appartement,
une base de vie,
Le rêve devient réalité !





Envie d'un moment de détente ?





Inspiré nous, on fait
de votre rêve, une
réalité,





L'été approche,
les barbecues
aussi !!!

